

**DSH 5000 T  
MOTOCOASĂ** Tap&Go Always On Easy Start

Putere:	2.8 CP - 2.1 kW
Capacitate cilindrică:	50.9 cm <sup>3</sup>
Diametrul tubului:	232 mm
Mâner:	dublu
Ambreiaj:	da
Ham:	dublu
Cap de tăiere:	Tap&Go EVO
Cuțit:	3-T, Ø255 mm
Capacitate rezervor combustibil:	1.1 l
Greutate:	8.3 kg

Biela si arbore din otel forjat, cilindru placat cu Ni-Cr si piston cu 2 segmenti.



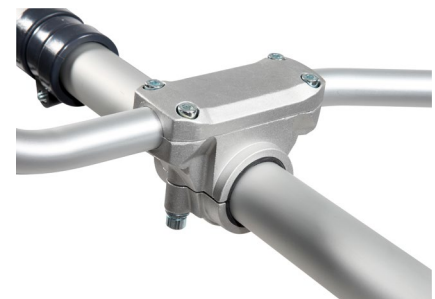
Bobina de aprindere digitala cu control electronic.  
Toba de evacuare din otel inoxidabil ofera rezistenta ridicata la coroziune



Tub de transmisie cu grosime de 32 mm si 6 lagare cu autolubrifiere care previn aparitia vibratiilor.  
Tija de transmisie din otel inoxidabil cu diametru de 8mm.



Sisteme antivibratii montate atat pe maner cat si pe carcasa ambreiajului.



Protectie metalica pentru rezervor.



Filtru de aer din hartie, capac filtru insurubat pentru protectie suplimentara si durabilitate.



Ham dublu cu protecție pentru picioare.



Cap de tăiere Tap&Go EVO cu fir de 2.4mm, eliberează firul la atingerea butonului central cu solul.



Cuțit de tăiere 3-T cu grosime de 1,8 mm și diametru de 255 mm

